

BREIZHGO

Le réseau de transport public 100% Bretagne

Sur breizhgo.bzh du 23/11 au 06/12/20

Comité de lignes Centre Bretagne

CARHAIX - LOUDEAC - PONTIVY - PLOERMEL

Un espace d'échanges autour du transport régional

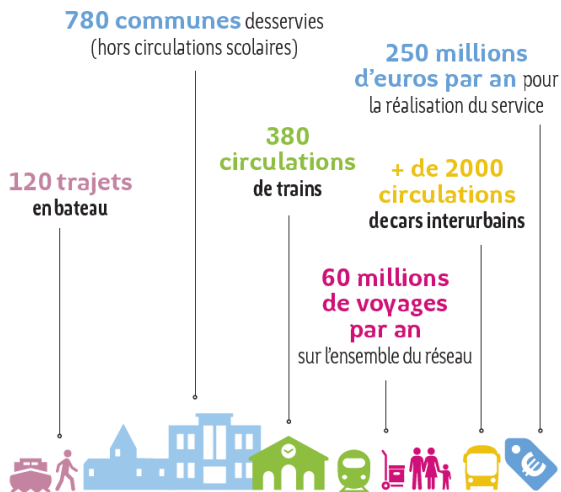


BREIZHO

Le réseau régional trains, cars, bateaux

Déjà en charge de l'organisation du **TER**, la Région Bretagne gère depuis 2017 les **liaisons maritimes** avec les îles bretonnes, les lignes de **transport public interurbain** et le transport scolaire (hors métropole ou agglomération).

Offrir un réseau performant et de qualité pour tous les déplacements, tel est l'objectif de la Région. Pour concrétiser cette ambition, les transports régionaux sont désormais réunis au sein d'un seul grand réseau qui combine train, car et bateau.



Un réseau qui évolue

Tout en garantissant la continuité de service sur tous les territoires, la Région a engagé plusieurs chantiers majeurs visant à **harmoniser et à unifier le réseau régional**.

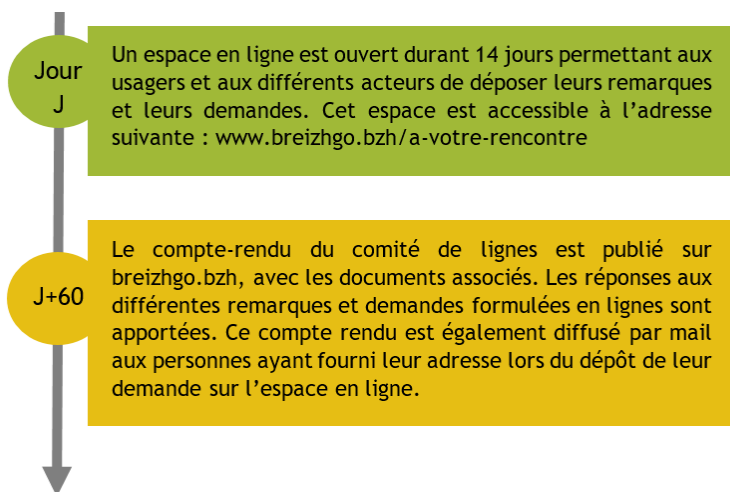
Tarifcation, distribution, desserte, information, concertation... l'ensemble de ces sujets connaîtra des évolutions dans les années à venir afin, à terme, de proposer à tous les bretonnes et bretons un réseau de transport simple, performant et accessible.

Les comités de lignes, mode d'emploi

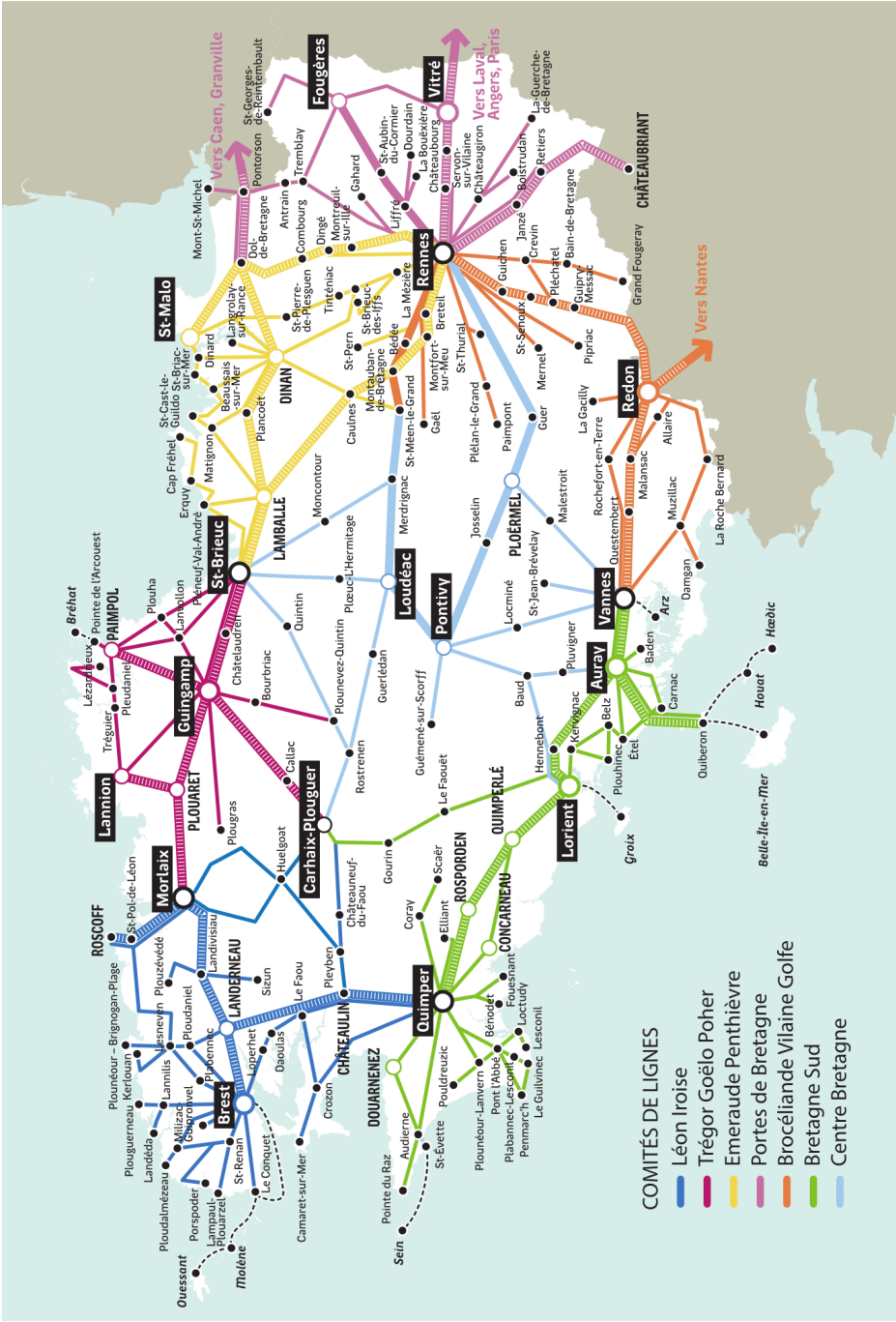
Les comités de lignes sont les instances de concertation du réseau BreizhGo. Ils permettent aux utilisateurs des lignes BreizhGo et aux acteurs des territoires desservis de s'exprimer sur les services et sur l'actualité du réseau.

Les usagers et associations d'usagers sont invités à participer, tout comme les associations de consommateurs ou les associations en lien avec le handicap. Les élus des villes et intercommunalités des secteurs concernés, les parlementaires, les conseillers régionaux et départementaux, les pays, les acteurs économiques et sociaux, conseils de développement, chambres de commerce, chambres des métiers, offices de tourisme sont également invités.

Afin de recueillir l'ensemble des demandes et pour tenir compte du dispositif sanitaire lié à la pandémie Covid-19, les comités de lignes 2020 - 2021 sont **dématérialisés** et s'organisent en **deux temps**.



Pour trouver votre Comité de lignes, vous inscrire, suivre l'actualité de ces réunions, déposer une demande en ligne ou [avoir accès aux comptes rendus et documents de présentation](http://www.breizhgo.bzh/a-votre-rencontre), rendez-vous sur www.breizhgo.bzh/a-votre-rencontre



COMITÉS DE LIGNES

- Léon Iroise
- Trégor Goëlo Poher
- Emerald Penthièvre
- Portes de Bretagne
- Brocéliande Vilaine Golfe
- Bretagne Sud
- Centre Bretagne



Plusieurs lignes de cars interurbains BreizhGo sillonnent chaque jour le périmètre du comité de lignes. Elles sont opérées par Keolis Atlantique, CTM, BSA, Taillard en Morbihan, CAT en Côtes d'Armor et Keolis en Ile-et-Vilaine.

Depuis l'été 2020 et le renouvellement de la délégation de service public en Ile-et-Vilaine, les communes de Loudéac et Plémet sont desservies par la ligne BreizhGo interrégionale Pontivy - Rennes. La commune de Bédée est desservie par la ligne 19 Saint-Pern - Rennes.

Fréquentation sur le périmètre du comité de lignes

Lignes BreizhGo en Côtes d'Armor (année scolaire 2018 - 2019)

LIGNE 5 Saint-Brieuc - Quintin - Rostrenen 140 000 voyages

LIGNE 8 Saint-Brieuc - Moncontour - Merdrignac 139 000 voyages

LIGNE 20 Loudéac - Rostrenen - Carhaix 89 000 voyages

LIGNE 21 Guingamp - Rostrenen 4 000 voyages

Lignes BreizhGo en Ile-et-Vilaine (année scolaire 2018 - 2019)

LIGNE 12a Rennes - Saint-Méen - Loudéac 92 000 voyages

Lignes BreizhGo en Morbihan (année scolaire 2018 - 2019)

LIGNE 3 Pontivy - Locminé - Vannes 450 000 voyages

LIGNE 4 Ploërmel - Malestroit - Vannes 76 000 voyages

LIGNE 5 Baud - Auray - Vannes 976 000 voyages

LIGNE 11 Saint-Jean-Brévelay - Plumelec - Vannes 167 000 voyages

LIGNE 14 Pontivy - Guéméné-sur-Scroff 135 000 voyages

LIGNE 17 Pontivy - Baud - Lorient 358 000 voyages

LIGNE Saint-Brieuc - Loudéac - Pontivy - Vannes / Lorient (*année civile 2019*) 157 000 voyages

LIGNE Pontivy - Ploërmel - Rennes (*année civile 2019*) 114 000 voyages





*Renouvellement
de la Délégation de service public*
Pontivy - Rennes

Cette année, le Comité de lignes Centre
Bretagne se tient dans la perspective du
renouvellement du contrat
de la ligne **Pontivy - Rennes**
(Pontivy - Loudéac - Rennes & Pontivy - Ploermel - Rennes),
prévu en 2021.

A ce titre, toutes les contributions concernant
cette ligne déposées sur l'espace dédié

www.breizhgo.bzh/a-votre-rencontre

seront étudiées dans le cadre de la rédaction du
cahier des charges de la future délégation de
service public.

PARTICIPEZ !

Une nouvelle gamme tarifaire harmonisée et attractive

Depuis le 1er septembre 2020, les nouveaux tarifs BreizhGo s'applique sur les lignes routières BreizhGo. La Région propose ainsi une tarification harmonisée sur les quatre départements. Quatre règles ont guidé la définition de cette nouvelle gamme tarifaire : des prix simples et attractifs, des réductions pour les jeunes, des trajets entre 1 et 3 € pour les personnes en difficulté (dispositif Solidaire) et la gratuité pour les enfants de moins de 12 ans.

Plus de 80 lignes adoptent une tarification unique (2,50 € pour un aller simple, 20 € le carnet de 10 tickets, 50 € pour un abonnement mensuel). Une tarification par tranches kilométriques est toutefois conservée sur 10 lignes, dont les lignes Rennes - Ploërmel - Pontivy et Saint-Brieuc - Pontivy - Vannes / Lorient.

Plus de 80 lignes en Bretagne adoptent une tarification unique.

11 lignes en Bretagne conservent une tarification par tranches kilométriques *

		Tarif unique	Tarifs par tranches kilométriques			
			- 30 km	30 à 69 km	70 à 109 km	+ de 109 km
26 ans et +	1 voyage	2,50 €	2,50 €	5 €	7,50 €	10 €
	Carnet 10 voyages	20 €	20 €	40 €	60 €	80 €
	Abonnement mensuel	50 €	50 €	65 €	80 €	95 €
	Abonnement annuel	500 €	500 €	650 €	800 €	950 €
- 26 ans	1 voyage	2 €	2 €	4 €		
	Carnet 10 voyages	15 €	15 €	28 €		
	Abonnement mensuel	25 €	25 €	30 €	35 €	40 €
	Abonnement annuel	250 €	250 €	300 €	350 €	400 €
Solidaire ¹	1 voyage	1 €	1 €	2 €	3 €	
- 12 ans ²	Gratuit accompagné d'un adulte disposant d'un titre payant					

¹Retrouvez les conditions d'accès au tarif Solidaire sur BreizhGo.bzh ²Un adulte pour 2 enfants

* Les 11 lignes concernées par les tarifs par tranches kilométriques

Brest - Quimper	Paimpont - Rennes	St-Brieuc - Vannes/Lorient
Pontivy - Rennes	La Guerche - Rennes	Fougères - Rennes
Dinard - Rennes	Grand-Fougeray - Rennes	Pipriac - Rennes
Mernel - Rennes	St-Pierre de Plesguen - Rennes	

Ces lignes proposent plus de fréquences et structurent le réseau régional.

Des arrêts modernisés et accessibles

Bien que l'aménagement des arrêts ne relève pas directement de sa compétence, la Région Bretagne travaille en étroite coopération avec les communes et les intercommunalités, en leur proposant une aide financière pour réaménager les arrêts. Ce soutien peut atteindre 70% des dépenses engagées.

Sur l'ensemble du territoire breton, ce sont une soixantaine de projets qui ont été réalisés ou sont en cours de réalisation. Depuis la mise en place du dispositif il y a deux ans, ce sont près de 2,5 M€ euros qui ont été engagés sur ces opérations.

Les services de l'antenne de Vannes du Conseil régional se tiennent à disposition des communes et des intercommunalités pour tout accompagnement d'un nouveau projet.



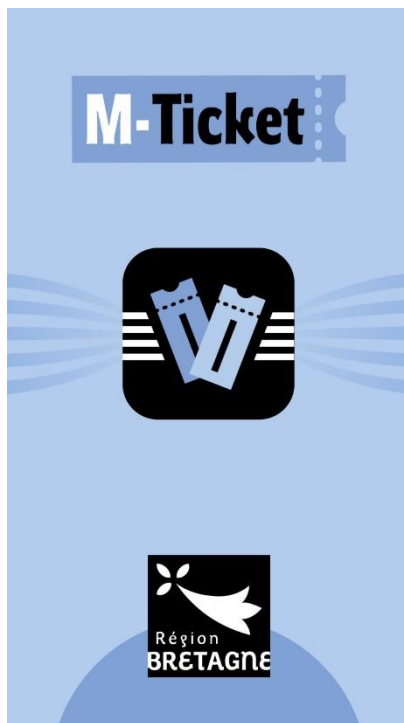
Généralisation de M-Ticket sur tout le territoire breton

Tout au long de l'été, les usagers de deux lignes finistériennes ont pu expérimenter l'achat de leur titre de transport directement depuis leur smartphone.

Grâce à l'application M-Ticket BreizhGo téléchargeable gratuitement sur Google Play Store et sur l'App Store, il est possible d'acheter des tickets unitaires jeunes et tout public ainsi que des carnets de 10 tickets chargés directement sur smartphone. Il faut ensuite valider le titre de transport lors de la montée dans le car puis présenter l'écran du smartphone au conducteur et au contrôleur.

Cette expérimentation a été bien accueillie par les usagers et par les conducteurs, qui ont souligné la simplicité d'usage et l'absence d'échange de monnaie pour l'achat du titre de transport.

Face à la situation liée à la COVID-19 et à l'expérience positive vécue par les usagers, il a été décidé d'étendre progressivement la solution M-Ticket BreizhGo à l'ensemble des lignes routières d'ici la fin de l'année 2020.





Le réseau de transport public 100% Bretagne

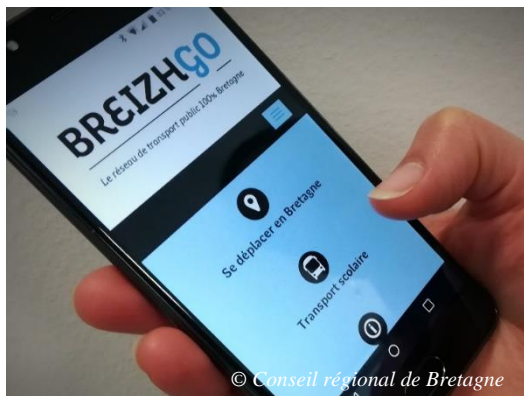
www.breizhgo.bzh : le portail web du réseau régional

Sur www.breizhgo.bzh, retrouvez l'ensemble des informations concernant le train, le car ou le bateau sur un seul portail dédié au transport régional.

Horaires, tarifs, plans, perturbations, accessibilité, actualités du réseau ... toutes les informations pratiques pour préparer votre déplacement sont disponibles à partir de ce portail. Grâce à l'outil [MobiBreizh](#), il est également possible de [calculer votre itinéraire](#) de porte-à-porte.

[breizhgo.bzh](#) constitue également le portail de référence pour toutes les démarches et informations relatives au [transport scolaire](#) des élèves sur l'ensemble de la Bretagne.

Un espace spécifique est dédié à la [consultation](#) et aux [comités de lignes](#) à partir duquel sont accessibles les outils de demande en ligne et les comptes-rendus de chaque réunion. Un formulaire de contact permet également de déposer une demande à tout moment de l'année.



MOBIBREIZH.bzh

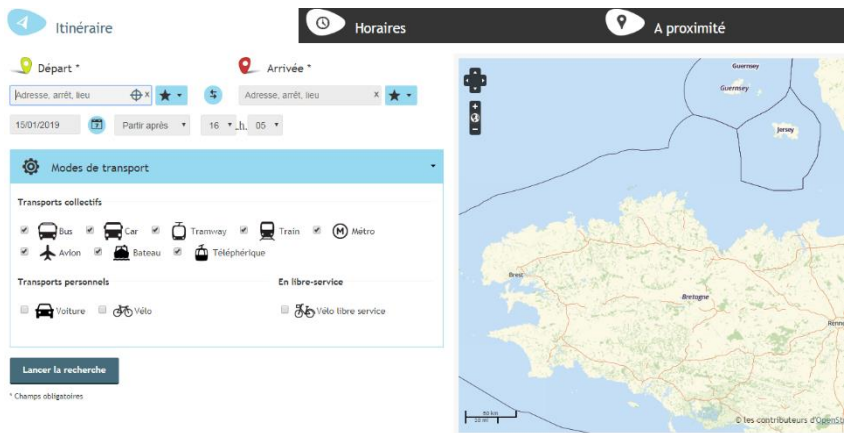
LA BRETAGNE EN TRANSPORTS PUBLICS

En complémentarité de BreizhGo, les agglomérations et les métropoles bretonnes organisent également un service de transport sur leur territoire (STAR, BIBUS, CTRL, TUB, MAT, QUB ...).

Développé à l'initiative des collectivités bretonnes responsables des transports, MobiBreizh inclut plus de 25 réseaux bretons dont BreizhGo et l'ensemble des gares françaises.

Il permet de calculer son itinéraire de porte à porte en prenant en compte tous les moyens de transports publics (bus, métro, tramway, cars, TER ; TGV, liaisons maritimes et aériennes) marche, vélo et véhicule.

MobiBreizh est actuellement en pleine évolution. D'ici juin 2019, une application sera disponible pour les usagers. Les perturbations en temps réel des différents réseaux seront intégrées de même que des solutions de covoiturage quotidien proposées via le site ouestgo.fr.



Cet outil est intégré sur le portail breizhgo.bzh



Conscient que le transport collectif ne peut répondre à toutes les situations particulières, le Conseil régional de Bretagne s'est associé à l'Etat, le Département du Finistère, les métropoles de Brest, Rennes, Nantes et La Carène Saint-Nazaire Agglomération, en partenariat avec l'ADEME et Mégalis Bretagne afin de proposer une plateforme en ligne dédiée au covoiturage du quotidien. Aujourd'hui, 31 collectivités sont partenaires de OuestGo.

**ELI VA D'ICI À LÀ.
LÉA VA DE LÀ À LÀ.
DEMAIN ELI Y VA AVEC
LÉA EN PASSANT PAR LÀ:**


ouestgo.fr
Covoiturages du quotidien

Le nouveau site
de **covoiturage**
du grand ouest



La plate-forme Ouestgo.fr permet aux usagers effectuant le même trajet quotidien d'entrer en contact gratuitement et sans intermédiaire. Il est possible de créer des communautés de covoitureurs pouvant par exemple rassembler les employés d'une même entreprise ou collectivité.

Un outil de covoiturage dédié aux événements (spectacles, festivals...) et un service de covoiturage solidaire sont également proposés.