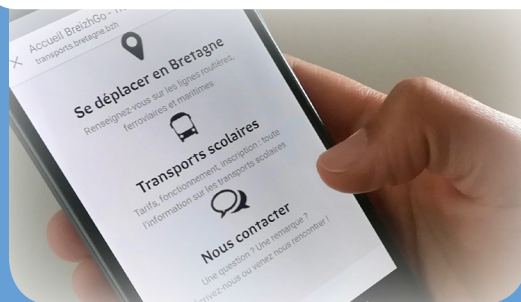


breizhgo.bzh

le portail web du réseau régional



Horaires, tarifs, services, plans, recherche d'itinéraire, transport scolaire, actualités du réseau, contact...

Le portail BreizhGo vous aide à trouver l'information dont vous avez besoin pour emprunter les trains, cars ou bateaux du réseau de transport régional.

KorriGo la carte bretonne des déplacements et des services

Gratuite, la carte KorriGo permet de charger l'ensemble des titres de transports des réseaux partenaires sur un même support.

Les réseaux partenaires : TER BreizhGo, Cars BreizhGo (ex Illeneo), STAR – Rennes Métropole, Bibus – Brest Métropole, CTRL – Lorient Agglomération, QUB – Quimper Communauté, TUB – St Brieuc Agglomération, MAT – St-Malo Agglomération. Des expérimentations vont être prochainement engagées pour étudier les conditions du déploiement sur l'ensemble du réseau régional BreizhGo.

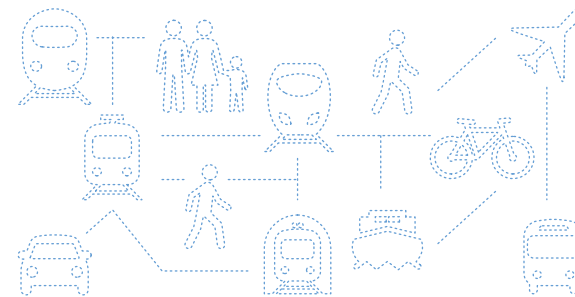
Pour obtenir votre carte, retrouvez toute l'information sur www.breizhgo.bzh



MobiBreizh.bzh tout le transport public en Bretagne

En complémentarité de BreizhGo, les agglomérations et les métropoles bretonnes organisent également un service de transport sur leur territoire (STAR, Bibus, CTRL, MAT, QUB...). MobiBreizh.bzh permet de **calculer son itinéraire de porte à porte**, en prenant en compte tous les modes de transports publics (bus, métro, tramway, cars, TER, TGV, liaisons maritimes et aériennes) en y combinant marche, vélo et véhicule personnel.

Développé à l'initiative des collectivités bretonnes responsables des transports, cet outil inclut plus de 25 réseaux bretons et l'ensemble des gares françaises.



BreizhGo, un nom unique pour le réseau régional

Déjà en charge de l'organisation du TER Bretagne, le Conseil régional gère depuis 2017 les liaisons maritimes avec les îles bretonnes, les lignes de transport public interurbain (Illeneo, Penn ar Bed, Tibus, Tim) et le transport scolaire (hors métropole ou agglomération). Offrir un réseau performant et de qualité pour tous les déplacements, tel est l'objectif de la Région. Pour concrétiser cette ambition, les transports régionaux sont désormais réunis au sein d'un seul grand réseau qui combine train, car et bateau.

Un réseau qui évolue

En se voyant confier par la loi l'organisation des transports interurbains et scolaires et des liaisons maritimes avec les îles, la Région a hérité de situations très variées, selon les Départements.

Tout en garantissant la continuité de service sur tous les territoires, la Région a engagé plusieurs chantiers majeurs visant à harmoniser et à unifier le réseau régional. Tarification, distribution, desserte, information, concertation... l'ensemble de ces sujets connaîtra des évolutions dans les années à venir afin, à terme, de proposer à tous les Bretonnes un réseau de transport simple, performant et accessible.

L'essentiel

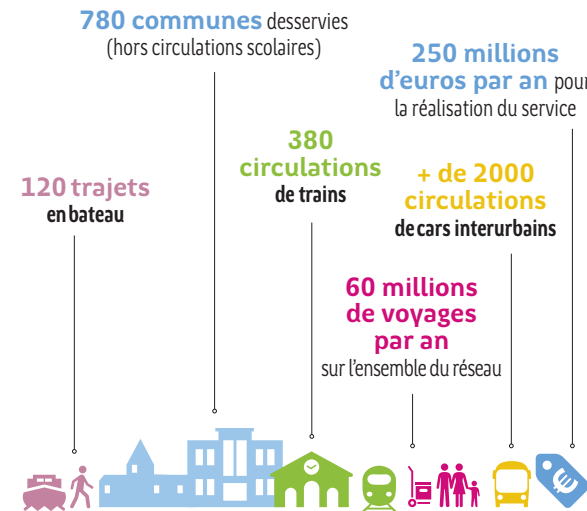
BREIZHGO

Le réseau de transport 100% Bretagne



BREIZHGO, un grand réseau trains, cars, bateaux

Organisé par le Conseil régional, le réseau de transport public BreizhGo sillonne toute la Bretagne, chaque jour.



TER BREIZHGO

Chaque jour **380 circulations TER** desservent **126 gares ferroviaires**.
L'offre de transport permet de desservir les bassins de vie et est renforcée aux heures de pointe. Une connexion aux TGV relie également la Bretagne à Paris, aux grandes villes françaises et aux infrastructures de transport international. La Région investit massivement pour la modernisation des trains et des infrastructures afin d'offrir aux voyageurs un transport fiable, confortable, moderne et accessible.



CAR BREIZHGO

Chaque jour, **500 cars interurbains et plus de 2500 cars scolaires** sillonnent la Bretagne, desservant 3000 points d'arrêts principaux et près de **25 000 points d'arrêts scolaires** de proximité.
L'offre de transport est organisée pour proposer une desserte adaptée aux besoins du quotidien. Chaque jour, par exemple, **plus de 112 000 élèves** rejoignent leurs établissements grâce à ces services. Les réseaux interurbains sont connectés aux réseaux urbains et ferroviaires. Une tarification adaptée permet à tous d'accéder au réseau.



BATEAU BREIZHGO

9 îles bretonnes sont desservies : Groix, Belle-Ile-en-Mer, Houat, Hoëdic, Sein, Molène, Ouessant, Arz et Bréhat. Chaque jour, **120 liaisons maritimes (70 en hiver)** les connectent au continent, répondant aux besoins des îliens mais également de nombreux touristes.
Des tarifications variables sont appliquées avec une attention toute particulière pour les habitants de ces îles dépendants de ce transport.
La Région Bretagne est propriétaire de **13 gares maritimes et 17 navires**, ce qui fait d'elle le **2^e armateur public de France**.



Le réseau BREIZHGO

